

## adFRAME STFL 50X50

**DPI** Resolutie: 120 ppi - schaal 1:1

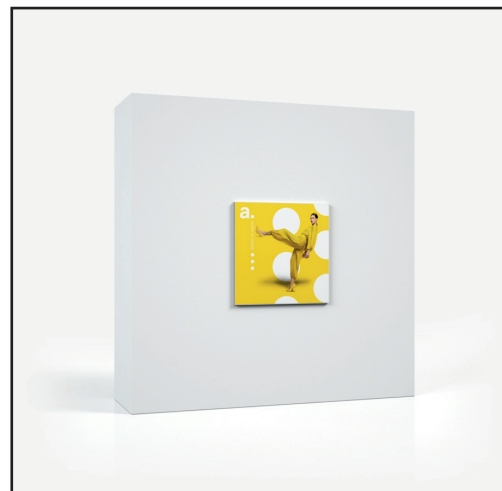
**Bestandsformaat:** PDF

**Kleur:** CMYK - Coated FOGRA39

- plat bestand (geen lagen)
- geen drukkersmarkeringen
- geen overdruk
- geen afloopgebied

**- verander de grootte van de template niet**

- converteer lettertypen naar letteromtrekken
- voorgestelde zwarte kleurparameters voor achtergrondverlichting: C40 M40 Y20 K100



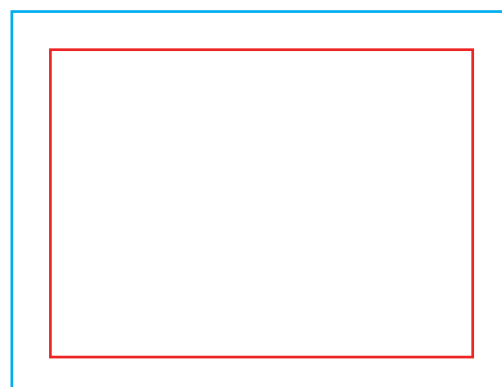
Verwijder de rode en blauwe lijnen voordat u de bestanden opslaat. Als u de lijn aan laat staan, wordt deze afgedrukt als een ontwerpelement! Om de advertentie correct weer te geven, moeten alle belangrijke elementen zich binnen het beschermende gebied bevinden dat is gemarkeerd met een **rode lijn**. Achtergrond en afbeeldingen moeten het gehele afdrukbare gebied vullen dat is gemarkeerd met een **blauwe lijn**. Als er geen vulling is tussen de rode en blauwe lijnen, verschijnt er een wit kader op de afdruk.

Download en werk aan de grafische ontwerp template op de volgende pagina van deze pdf. Als er meer dan één is, bereidt u de projecten voor in afzonderlijke bestanden.

**Extra toelichting:**

— Print gebied

— Beschermingsgebied  
(plaats hierbinnen elementen die u ongesneden wilt hebben, zoals logo's of tekst). Vergeet niet om alle lijnen uit het project te verwijderen.



**1**

550 x 550 [mm]

adFrame STFL  
50x50 Single-sided print